

プロパストップ タイプC  
プロパストップ タイプE  
プロパストップ タイプO  
プロパストップ タイプF



家庭用プロパストップ取扱説明書

ご使用前に必ずお読み下さい。

**KALMOR<sup>®</sup>**

株式会社カルモア

〒104-0033 東京都中央区新川2-9-5  
TEL:03-5540-5851 FAX:03-5540-5852

## カビについて

カビは非常に身近な存在で、普段何気なく食べるキノコも実はカビの仲間です。私たちが『カビ』と呼んでいますが、これは属名で、専門的には『真菌(しんきん)』といいます。この取扱説明書では、わかりやすくご紹介する為に、あえてカビと表記しております。カビの種類は何と、7万種類もあり、カビが繁殖する条件は一般的に、温度25～30℃、湿度RH60～80%を好みます。これは、人の快適環境条件にも重なります。この条件が揃うと、あっという間にカビは繁殖していきます。近年は建物の高気密化により、四季を通じて室内の環境が上記条件に保たれています。一般的に、温湿度の上昇する梅雨時期や夏場が、カビの大繁殖する時期でしたが、冬場でも快適に過ごす為に、暖房で室温を上昇させ、さらに空気の乾燥を防ぐために、加湿器で室内を加湿します。冬場で必然的に温・湿度も高くなります、カビが繁殖する条件になってしまいます。もはや、カビは1年中、住宅で発生するといってもいいでしょう。

## カビの健康被害について

カビといっても、食べ物や薬などに利用され、私たちに有益なカビもありますが、人間に対してアレルギーや呼吸器に被害を与えるカビがいるのも事実です。下記の表は住宅でよく発生し、しかも人間に対して、悪影響をもたらすカビです。エアコンの吹出口によく発生する黒い斑点はクラドスポリウム。皮膚に感染したり、呼吸器にアレルギーを引き起こすといわれています。乾燥した場所を好むアスペルギルスは、ハウスダストの中に多く含まれており、畳やカーペットにも好んで繁殖します。アスペルギルスは強いカビ毒を生成しますので、赤ちゃんなど抵抗力の弱い方に感染すると、真菌症を引き起こします。

また、カビは黒や緑・赤と色素をもっておりますので、見た目が気持ちが悪いですよね。

カビは生やさない方が良いに決まっている。だからこそ、生えてからカビを退治するのではなく、カビが生えないように、最初から防御する必要があります。地球温暖化・建物の高気密化。めまぐるしく変化する我々のライフスタイルに対し、これからはカビを未然に防ぐ、防カビの時代です。

### ■乾燥した環境で発生するカビ

発生箇所	カビの種類
玄関、寝室、廊下、リビング、カーペット 畳	ユーロチウム・アスペルギルス・ケトミウム・スタキボトリス・ワレミア

### ■湿った環境で発生するカビ

発生箇所	カビの種類
台所、浴室、洗面所、トイレ、押し入れ 地下室	クラドスポリウム・フォーマ・アルテルナリア・ベニシリウム オーレオバシディウム・トリコスポロン

### ■家具、衣類に発生するカビ

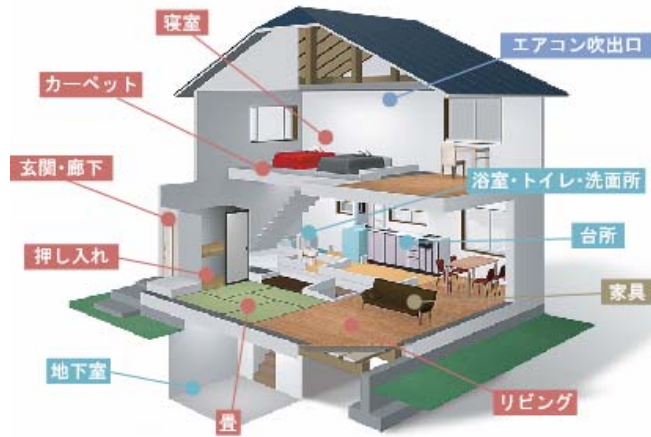
発生箇所	カビの種類
ウール製品	ベニシリウム・アスペルギルス・クラドスポリウム・アルテルナリア・スタキボトリス
綿製品	トリコデルマ・ケトミウム・クラドスポリウム・スタキボトリス
革製品	アスペルギルス

### ■エアコン吹出口に発生するカビ

発生箇所	カビの種類
エアコン吹出口	ベニシリウム・クラドスポリウム・アスペルギルス

## プロバストップシリーズについて

カビは7万種類もありますが、一つの薬剤で、対策が出来るはずがありません。カビの特性・発生条件も様々です。そこでお送りするのが、プロバストップシリーズです。それぞれの用途に応じて、使い分けて下さい。



### 室内に発生するカビを防ぎたい場合に



- 【用途】 室内用防カビ剤
- 【主成分】 有機窒素系防カビ剤
- 【内容量】 400ml スプレー  
1L 詰め替え用  
20L 業務用タイプ
- 【使用方法】 薄めずそのまま使用
- 【薬剤形状】 白濁色

### プロバストップタイプC

防カビ剤プロバストップ タイプCは、有機窒素系を主成分とした防カビ剤です。カビに対して非常に効果が高い為、カビが発生しやすい地下室、押入、窓の近辺などにご使用いただけます※。また、漏水事故でカビが発生してしまった床下、壁裏には、アルコールや市販のカビ取り剤などでカビを除去した後に、防カビ剤プロバストップ タイプCをハンディースプレー等に移し替えて処理して下さい。乾燥後、非常に強力な防カビ効果を発揮します。

### 手軽に除菌・消臭を行いたい場合に



- 【用途】 室内用消臭・抗菌剤
- 【主成分】 両性高分子化合物  
エチルアルコール
- 【内容量】 400ml スプレー  
1L 詰め替え用  
20L 業務用タイプ
- 【使用方法】 薄めずそのまま使用
- 【薬剤形状】 無色透明

### プロバストップタイプE

防カビ剤プロバストップ タイプEは、その一つ一つがマイクロサイズのゲル状消臭分子であるため、大気に触れる接触効率が数百倍以上に高くなっているのが特徴です。また、色・触感・質感への影響が全くなく、自然乾燥を行うだけで処理が完了するため、室内の家具や身の回り品、機材などを薬液噴霧の為に移動させる必要が全くありません。通常の生活状態のまま薬液を噴霧でき、噴霧後数時間で通常の生活状態に戻れる点が、この防カビ剤プロバストップ タイプE消臭・抗菌コーティング最大の利点といえます。

### 畳に発生するカビを防ぎたい場合に



- 【用途】 畳用防カビ剤
- 【主成分】 有機硫黄系防カビ剤
- 【内容量】 400ml スプレー
- 【使用方法】 薄めずそのまま使用
- 【薬剤形状】 白濁色、乾燥後無色透明

### プロバストップタイプF

防カビ剤プロバストップ タイプFは、水性アクリル変性樹脂を主成分としたクリアー系のコーティング剤です。対象物にしっかりと付着するよう、バインダーが使用されており、摩擦による薬剤の剥離が気になる畳表面の防カビ剤としてご使用いただけます。車のワックスをかける要領で円を描くように薬剤を塗布するタイプです。

### 水に濡れやすい場所のカビを防ぎたい場合に



- 【用途】 屋外用防カビ剤
- 【主成分】 有機窒素系防カビ剤
- 【内容量】 4kg 箱形タイプ
- 【使用方法】 原液または2倍に希釈
- 【薬剤形状】 白濁色

### プロバストップタイプO

防カビ剤プロバストップ タイプOは、地下室等の湿度が高い場所や結露が発生しやすい場所の建材、コンクリート、石膏ボード、クロス、塗装面などには、防カビ剤プロバストップ タイプOがお薦めです。防カビ剤プロバストップ タイプOは、塗装面などの上からコーティングすると、乾燥後に強固な皮膜を作り、いっさいのカビを寄せ付けなくなります。溶液は水溶性ですが、乾燥後は水に溶解しないため、長期間防カビ効果が持続致します。すでにカビが生えてしまった場所には、アルコールなどでカビを除去した後に防カビ剤プロバストップ タイプOを塗装すると、非常に強力な防カビ効果を発揮します。

# プロパストップ タイプC～防カビ効果が1年持続



有機窒素系を主成分とした防カビ剤です。カビが発生しやすい地下室、押入、サッシ周りにご使用いただけます。乾燥後、非常に強力な防カビ効果を発揮します。

## 使用用途

カビが生えやすいところ・生やしたくないところを手軽に防カビ

## 使用箇所

クロス・玄関・靴箱・押し入れ・クローゼット・カーテン・じゅうたん・サッシ周り・木材  
エアコン・シンクの下など

## 使用量の目安

1㎡当たり約30回スプレー（1本当たり約10㎡の面積）

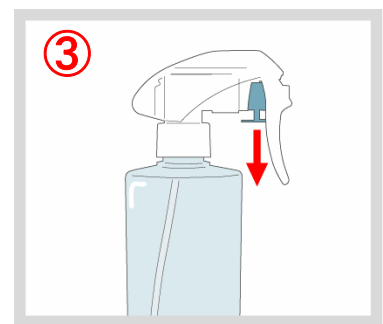
## 使用方法



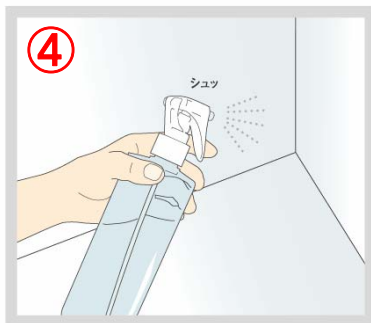
① 汚れをきれいにふきとって下さい。すでにカビが生えている場合は、カビを除去を行って下さい。



② 使用前に容器を良く振って下さい。防カビ剤が沈殿している可能性があります。



③ ストッパーを外して下さい。



④ 使用面から20～30cm程度離してスプレーして下さい。



⑤ 表面が乾燥するまで手を触れないで下さい。



## POINT

表面が濡れていますと、液がカビに行き届かない可能性があります。表面が乾燥している状態で、ご使用するのが最も効果的です。

## 使用出来ないものについて

食品・食器・衣類・布団・ニス塗り床・おもちゃ・美術工芸品・精密機器など

## 使用上の注意点

- ・本製品では、カビの色素を取り除く事が出来ません。
- ・使用時は、液が目に入らないように注意して下さい。
- ・変色やシミの恐れがあるものは、目立たない箇所で試してから、使用して下さい。
- ・製品に記載された注意点をよく、お読み下さい。

# プロパストップ タイプE～毎日清潔。ニオイと雑菌からお部屋を守ります。



気になる箇所にシュッとスプレー。ミクロのゲルを空間・物体表面に噴霧することで臭気やカビ・細菌・ウイルスを即時に消臭・除菌。

## 使用用途

お部屋や身の回りのものを、手軽に消臭・除菌・抗菌

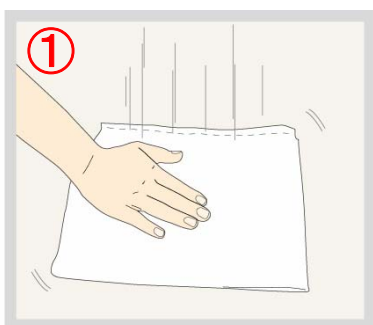
## 使用箇所

お部屋・トイレ・クロス・玄関・靴箱・押し入れ・クローゼット・カーテン・じゅうたん  
サッシ周り・木材・エアコン・シンクの下・衣類・布製品・靴・ブーツ・車のシート

## 使用量の目安

1㎡当たり約30回スプレー（1本当たり約10㎡の面積）

## 使用方法



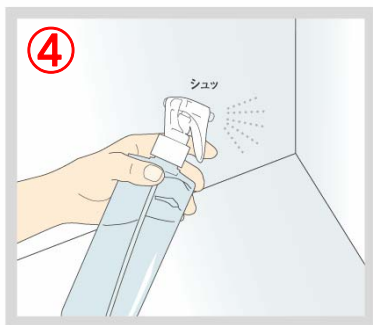
① 汚れをきれいにふきとって下さい。  
すでにカビが生えている場合は、カビの除去  
を行ってから使用して下さい。



② 振らずにそのままお使い下さい。



③ ストッパーを矢印の方向へ回して下さい。



④ 使用面から20～30cm程度離してス  
プレーして下さい。



⑤ 表面が乾燥するまで手を触れないで下さい。

## POINT

空間内のカビ臭などを除去したい場  
合は、なるべく高い位置からスプ  
レーして、ミストを雨のように降らせ  
るイメージで使用して下さい。  
直接対象面にスプレーする場合は  
液だれしないようにスプレーして下  
さい。しっとり濡れる程度がスプレー  
する量としては最適です。

## 使用出来ないものについて

食品・食器・衣類・布団・ニス塗り床・おもちゃ・美術工芸品・精密機器等

## 使用上の注意点

- ・本製品では、カビの色素を取り除く事が出来ません。
- ・使用時は、液が目に入らないように注意して下さい。
- ・変色やシミの恐れがあるものは、目立たない箇所を試してから、使用して下さい。
- ・製品に記載された注意点を、よくお読み下さい。

# プロパストップ タイプF～畳に生えるしつこいカビも、これでもう大丈夫。



住宅の中で一番カビが生えやすい畳。防カビ剤に接着剤(バインダー)を含有している為乾燥後カビの表面に薄い被膜を形成し、カビを強力にガードします。

## 使用用途

畳の防カビに

## 使用箇所

畳

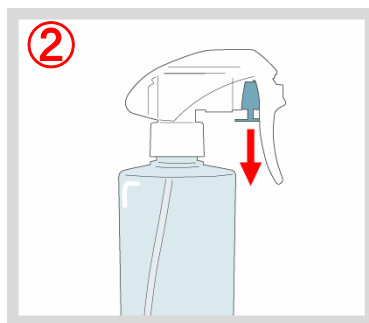
## 使用量の目安

スプレー1本当たり 6畳(2度塗り)

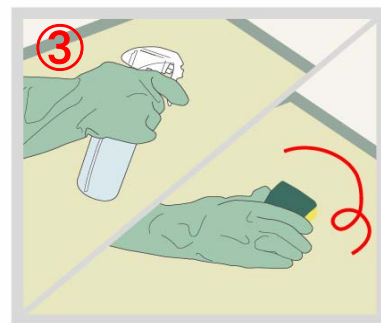
## 使用方法



使用前に容器を良く振って下さい。  
防カビ剤が沈殿している可能性があります。



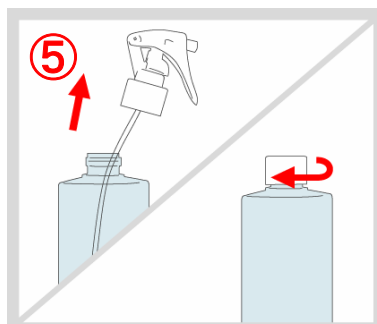
ストッパーを外して下さい。



対象箇所にスプレーし、スポンジで円を描くように均等の擦り込みます。



表面が乾燥するまで手を触れないで下さい。



液が余った場合は、スプレーガンを取り外して付属のキャップで密栓して保管して下さい。  
スプレーガンは水洗いして一緒に保管して下さい。



## POINT

プロパストップタイプEを、畳にスポンジで擦り込む際、車にWAXを掛けるようなイメージで擦り込んで下さい。円を描くように擦り込まないと、塗りムラになりますので、ご注意。

## 使用出来ないものについて

本製品は畳以外のものでは、ご使用出来ません。

## 使用上の注意点

- ・本製品では、カビの色素を取り除く事が出来ません。
- ・使用時は、液が目に入らないように注意して下さい。
- ・変色やシミの恐れがあるものは、目立たない箇所を試してから、使用して下さい。
- ・製品に記載された注意点を、よくお読み下さい。

# プロパストップ タイプO～耐水コーティングで水に濡れる場所も防カビ力が持続。



乾燥後、耐水被膜を形成し、防カビ力が持続します。  
結露などで、水で流れてしまうところには、最適の商品です。

## 使用用途

水に流れてしまう場所の防カビに

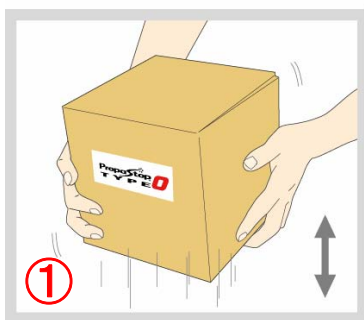
## 使用箇所

屋外の建材・結露など水に濡れる箇所  
※皮膜が熱に弱い為、お風呂や台所などのお湯を使う場所には使用出来ません

## 使用量の目安

1箱当たり約40㎡(原液使用の場合)

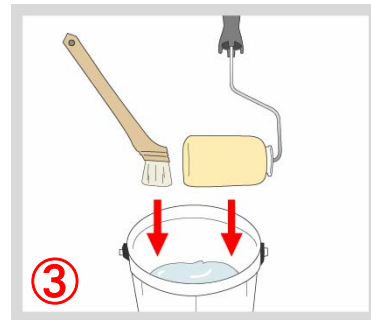
## 使用方法



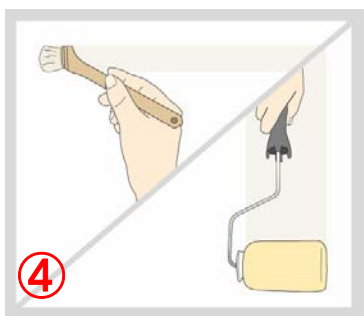
① 使用前に容器を良く振って下さい。  
防カビ剤が沈殿している可能性があります。



② バケツなどに移し替えて下さい。



③ 施工の際は、塗料用のハケやローラーをお使い下さい。



④ 対象箇所にハケやローラーでムラがないように塗布して下さい。



⑤ 表面が乾燥するまで、手を触れないで下さい。

## POINT

原液で使用した場合、乾燥時間の目安は25℃で30分程度で接触可能なレベルまで乾燥します。完全な乾燥するには24時間程度必要です。低温時・高湿度の場合は、硬化時間が多少遅くなりますので、ご注意下さい。また、乾燥中は塗装面が水で濡れないようにご注意下さい。

## 使用出来ないものについて

発熱するところ・お湯を使うところ・食品・食器・衣類・布団・ニス塗り床・おもちゃ・美術工芸品・精密機器等

## 使用上の注意点

- ・本製品では、カビの色素を取り除く事が出来ません。
- ・塗装面に油膜などがあり、ハジキが生じる場合は、シンナーや水性洗剤で除去作業をしよく乾燥させて下さい。
- ・使用時は、液が目に入らないように注意して下さい。
- ・変色やシミの恐れがあるものは、目立たない箇所ですべて試してから、使用して下さい。
- ・製品に記載された注意点を、よくお読み下さい。

## Q&A

### プロパストップタイプCについて

**Q** お風呂場や台所でも使えますか？

**A** プロパストップタイプCは水溶性薬剤の為、水や湯気などで成分が流れてしまいますので、お風呂場や台所でのご使用はお勧めしておりません。

**Q** スプレーしたら、白い斑点が残ったけど大丈夫？

**A** プロパストップタイプCは乳白色ですので、表面が黒い建材や家具などをスプレーした場合、薬剤が表面にうっすら残る場合があります。そのままでも問題ありませんが、気になる場合は乾いたタオルなどで軽く拭き取って下さい。

**Q** カビが生えているところに直接スプレーしても良いの？

**A** プロパストップタイプCは、カビの色素を取り除く事が出来ません。その為、スプレーした表面のカビの繁殖は抑制することは出来ませんが、カビの色素は残ったままです。まずは市販のカビ取り剤などでカビを取り除いてから、スプレーして下さい。

### プロパストップタイプEについて

**Q** 消臭効果はどんなニオイに効果があるの？

**A** タバコ臭、ペット臭、体臭、調理臭などの生活臭に有効です。また、むれやすいブーツや靴などに直接噴霧して頂くと、除菌と消臭・抗菌が同時に出来ますので、大変効果的です。

**Q** 衣類や布製品に使用出来ると書いてあるけど、具体的にはどのようなものに使えるの？

**A** 布団、まくら、ベッドシーツ、じゅうたん、カーテン、ソファ、クッション、座布団、コタツ布団、ぬいぐるみ、スリッパ、玄関マット、トイレマット、キッチンマット、スーツ、ネクタイ、学生服、帽子、手袋、マフラーなど、上げたらきりがありません。但し、製品によっては色落ちなどを起こす可能性がありますので、不安な場合は、一度目立たない箇所を試験してからお使い下さい。

### プロパストップタイプFについて

**Q** 畳の表面に、そのままスプレーするだけではダメなの？

**A** 畳はイ草などを、タテ糸を何層にも織り込んで製造しております。その為、畳にスプレーするだけでは、表面は均等にスプレー出来ているように見えますが、微細なタテ糸の側面・裏面が、スプレーだけではムラになり浸透していきません。ムラがあると、そこからカビが繁殖していきますので、防カビ効果を上げるには、スポンジで円を描くように擦り込んで下さい。

### プロパストップタイプOについて

**Q** どんな建材でも使用出来るの？

**A** コンクリート・木質建材・石膏ボード・クロス・樹脂・塗装面・紙材など。漆喰などにはご使用出来ません。

**Q** 水に濡れても大丈夫、と記載しているけど、お湯や洗剤は大丈夫なの？

**A** プロパストップタイプOは、乾燥後樹脂化し、耐水性・耐熱性に非常に優れているのが特徴です。雨や結露・水道水はもちろん、お湯・中性洗剤に触れても問題ありません。しかし、アルカリ性の洗剤には、樹脂化した表面がアルカリ成分と反応し、表面が柔化する恐れがあります。アルカリ性の洗剤や薬剤のご使用はお控え下さい。

## おわりに

除カビから、防カビの時代へ。カビが生える前に、生えないように対策を行う。このコンセプトのもと、プロパストップは生まれました。市販で売っているカビの薬剤といえば、カビを取り除く、除カビ剤ばかり。カビを防止する成分が入っていないから、カビは取り除いても取り除いても、条件さえあれば繁殖します。プロパストップシリーズは、そんなある意味、無駄な行為を解消する為に誕生したといっても過言ではありません。しかし、カビが生えないからといって、ただプロパストップをスプレーさえすれば良いというものではありません。カビはとても素直な生き物で、温度(25~30℃)・湿度(RH60%以上)・汚れ(チリやホコリ・食べ物のクズ・石鹸カスetc)の3つ全てが揃わないと、繁殖はしません。きちんと管理出来ていればカビは繁殖しないのです。簡単に出来る一番の防カビは、日頃の簡単なお手入れなのです。

例をあげると

①天気の良い日は窓を開けて換気を行う。②室内で洗濯物を干す場合は、除湿機や換気扇を使用する。③湿気が溜まりやすい場所(お風呂・キッチン・洗面所・トイレ)は空気がよどまないように、換気扇を回したり除湿機の運転を行う。④クローゼットや押し入れなどの閉めきった空間は、天気の良い日は、戸を開けて換気を行う。⑤布団はできるだけ天日干しを行う。

このように、あげればキリがないですが、たったこれだけの事を行うだけで、家庭でのカビの繁殖は抑えられることでしょう。

それでも、カビが生えてしまう。そんな時にこのプロパストップシリーズをお使い頂ければ幸いです。