

Piccolo(ピッコロ)型 施工要領書

取付位置 ▶ 給気口付近の天井または壁で、給気口からの給気気流が当たりやすい位置

天井に給気口がある場合の取付例



給気口近傍の天井または壁面に機器を取付けてください。

壁面の場合の取付例



給気口近傍の壁面に取り付けてください。

給気がドアの開閉のみの場合の取付例



ドア入口近辺の高い位置に取り付けて下さい。



排気口付近には絶対に取り付けしないで下さい。

生成された酸素クラスターイオンがそのまま排気され、脱臭効果が発揮されません。

取付要領

ネジ外径	ネジサイズ	取付穴径	推奨本数
φmm	ISOメートルネジ	φmm	本
6.0	M6	8	3

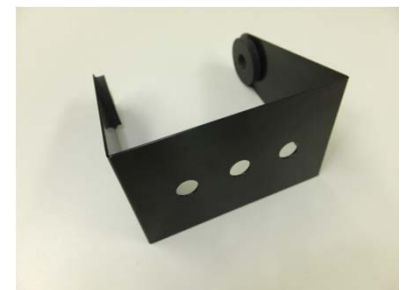
1. 取付部(天井・壁など)の種類

- 石こうボード及びベニヤ板 ■ コンクリート及びブロック ■ 木部

※設置場所材質に適合したアンカーボルト及びタッピングビス、コーススレッド等を使い、脱落する事の無いように取付けて下さい。アンカーボルト及びタッピングビス、コーススレッド等は市販されているものをお使い下さい。

2. 取付部

- ①取付座に取付穴位置をけがきし、この位置に下穴を開けます。
- ②本体の取付穴(φ8mm×3)に1カ所～3カ所へ
上記ビス類でしっかり取付けて下さい。(取付穴位置は承認図をご参照下さい。)
- ③取付部と本体を接続しているローレットビス(化粧ネジ)を緩めて
本体の角度を調整して下さい。
- ④電源コードをコンセントにプラグを接続して下さい。



3. 電気配線

酸素クラスター除菌脱臭装置は、機器が取り外せるよう必ずコンセント接続として下さい。

Piccolo型の電源プラグの形状はACアダプタです。

(電源コードの長さは約1.8mです。)



Piccolo型は換気設備(給気ファンまたは排気ファン)と連動制御されるように電気配線工事を行って下さい。



機器の作動確認

1. 電源プラグをコンセント(单相100V交流)に差し込んで下さい。
2. 本体のスイッチをONにすると電源ランプ点灯し作動します。
3. 放電ブレードの放電音(ジーという音)及びファンの回転音を確認して下さい。
4. 本体の運転ランプが青色に点灯していることを確認して下さい。